

Nuestra empresa cuenta con un taller para la fabricación y reparación de piezas especiales, fabricadas en lámina de acero galvanizado o en acero inoxidable. Dichas piezas son fabricadas a petición de nuestros clientes bajo diseño lo cual incluye entre otros:

LAVABO OVALIN

Lavabo de bajo cubierta, rebosadero para desalojo de agua sin desbordamientos, cerámica vitrificada, excede la Norma Internacional ANSI / ASME A112.19.2, disponible en blanco, hueso.



LAVABO DE PEDESTAL

Lavabo de pedestal, amplitud y profundidad del lavabo, toalleros integrados a los costados, perforaciones a 8" y monomando, rebosadero para desalojo de agua sin desbordamientos, cerámica vitrificada, excede la Norma Internacional ANSI / ASME A112.19.2., disponible en color blanco y hueso.



LAVABO SOBRECUBIERTA

Lavabo de sobrecubierta, perforaciones a 4", 8" y monomando, rebosadero para desalojo de agua sin desbordamientos, cerámica vitrificada, excede la Norma Internacional ANSI / ASME A112.19.2., disponible en blanco y hueso.



LAVAOJOS

Lavaojos con tina de acero inoxidable que cumple con la Norma ANSI Z358.1. La boquilla es de plástico ANSI Z358.1. La boquilla es de plástico ABS, de doble chorro, con tapas flotantes que protegen las cabezas y serán removidas por el chorro de agua al accionar el lavaojos. La tubería y la válvula son cromados, de 1½" de diámetro. El regulador autoajustable, con caudal de 13.3 l pm. Garantiza un flujo constante. El tubo de suministro es de 1½" NPT; el tubo de desagüe es de 1¼" NPT.



MINGITORIO

Mingitorio tipo wash out., Cerámica Vitrificada. Bajo consumo de agua, descarga de 3.8 litros/1 galón. Excede la Norma Internacional ANSI / ASME A112.19.2. Disponible en color blanco y hueso. Presión de agua mínima para operación 25 psi (1.8 kg/cm²), Spud de ¾" para la entrada., Brida con rosca 2" para la descarga, Soporte para el muro.



WC

Inodoro asistido por presión, cerámica Vitrificada, trampa oculta de 2" (51mm), amplio espejo de agua, bajo consumo de agua, descarga de 6 litros/1.6 galones, cumple con la NOM - 009 - CONAGUA - 2001., excede la Norma Internacional ANSI / ASME A112.19.2. disponible en color blanco y hueso, presión de agua mínima para operación 25 psi (1.8 kg/cm²) revisar especificaciones del fluxómetro a utilizar, spud de 1 ½" para la entrada.



WC

Inodoro alargado de dos piezas, cerámica Vitrificada, altura confortable de 17", trampa oculta de 2" (51mm), amplio espejo de agua, bajo consumo de agua, descarga de 6 litros/1.6 galones, cumple con la NOM - 009 - CONAGUA - 2001, excede la Norma Internacional ANSI / ASME A112.19.2., disponible en color blanco y hueso, presión de agua mínima para operación 3.5 psi (0.25 kg/cm²), grado Ecológico 4.8 Litros. Válvulas de admisión y descarga instaladas, manija cromada para realizar la descarga, Kit de instalación del tanque.



REGADERA LAVAOJOS

La regadera Lavaojos modelo 01050216 ofrece una combinación y la unidad de regadera y lavaojos, ofreciendo 30 gpm (113.6 lpm) en 30/70 psi (kpa 206.8/482.6) de presión que fluye de la cabeza de la regadera y 8.0 gpm (30.3 lpm) @ 30/70 psi (kpa 206.8/482.6) de presión que fluye del lavaojos.

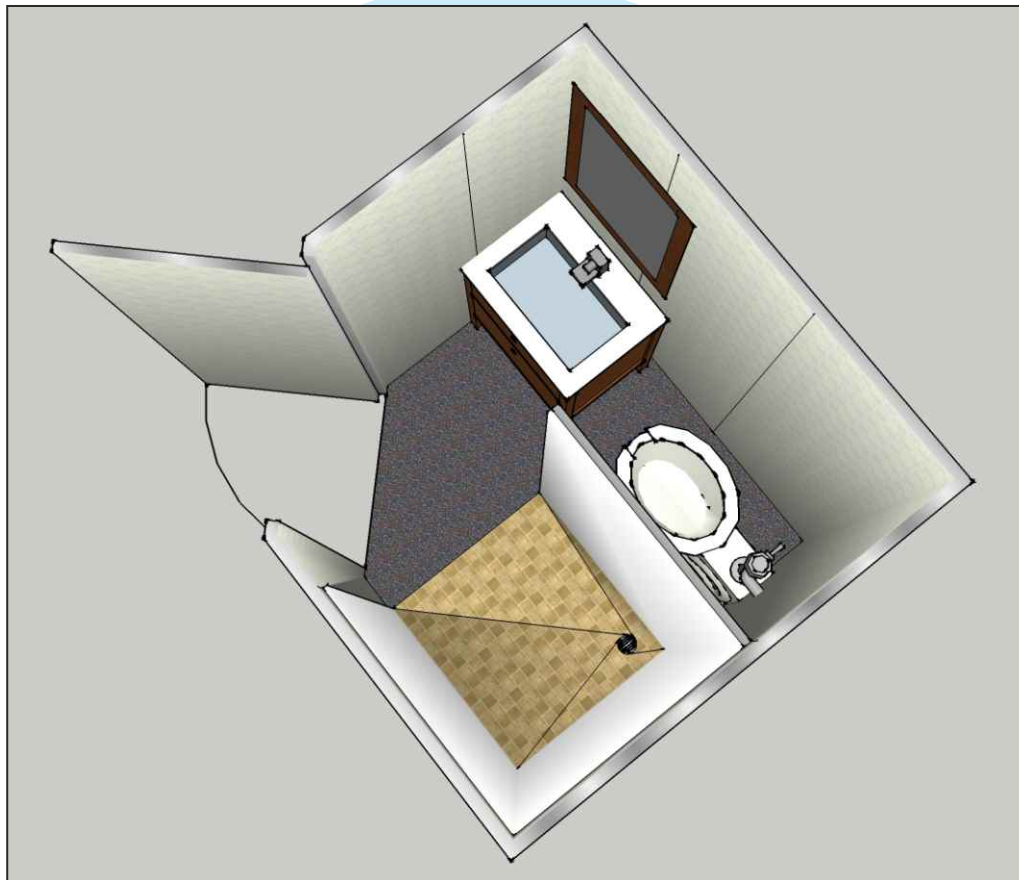
La unidad proporciona una corriente no-perjudicial de agua por 15 minutos o más tiempo según los requisitos de ansi z358.1. La unidad esta provista de válvulas cromadas.



Producto: Unidad Húmeda
Clase: Cabina de Baño

UNIDADES HÚMEDAS

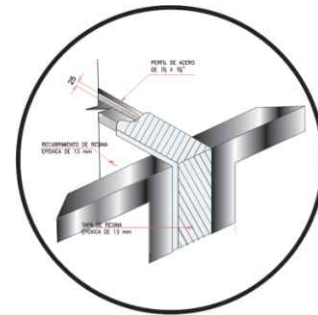
Las unidades húmedas que manejamos en Importadora y Comercializadora HM, son construidas con estructura PTR de acero galvanizado o acero inoxidable y charola contra derrames de acero al carbón, con regatones niveladores y con paredes (muros) clasificados con núcleo aislante de lana mineral o con resina epoxica, que no propaga el fuego con acabado sanitario. En todos los casos incluye los accesorios y muebles de baño correspondiente. Según el caso incluyen también extractor, tubería hidráulica, drenaje sanitario e instalación eléctrica.



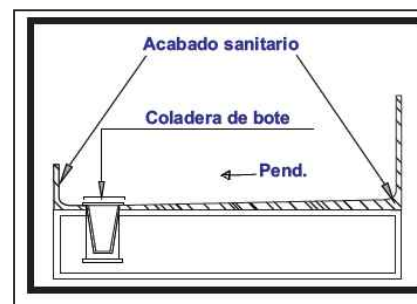
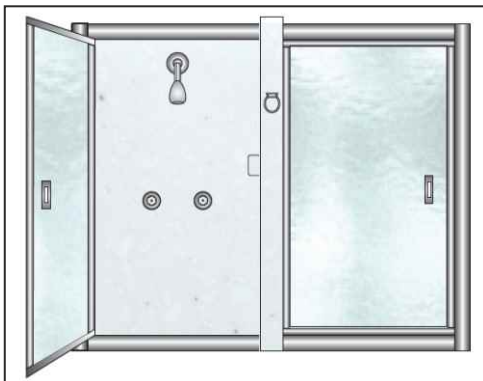
Producto: Unidad Húmeda
Clase: Ducha

DUCHAS

La Unidad Húmeda UH-90, es fabricada en estructura metálica PTR de 1¼" de acero inoxidable y charola contra derrames construida en acero al carbón esmaltado, con regatones niveladores en soportes, muros y piso de resina epóxica termoformable que no propaga el fuego, sin poros, resistente a manchas de productos químicos, antiséptico y de fácil mantenimiento de color gris claro, con uniones imperceptibles entre las diferentes placas del mismo material y acabado sanitario.



Incluye puerta y accesorios sanitarios, tubería hidráulica para los diferentes servicios, drenaje y coladera, perfectamente unidas a charola que evita el paso de agua o humedad al sistema de piso del modulo habitacional



Oficina: + 52 (833) 217 - 44 - 11 / 217- 43 - 43

Sin costo: 01 800 590 08 90